

Новинка
продукции.



Система
кормления
подсосных поросят
Nutrix+

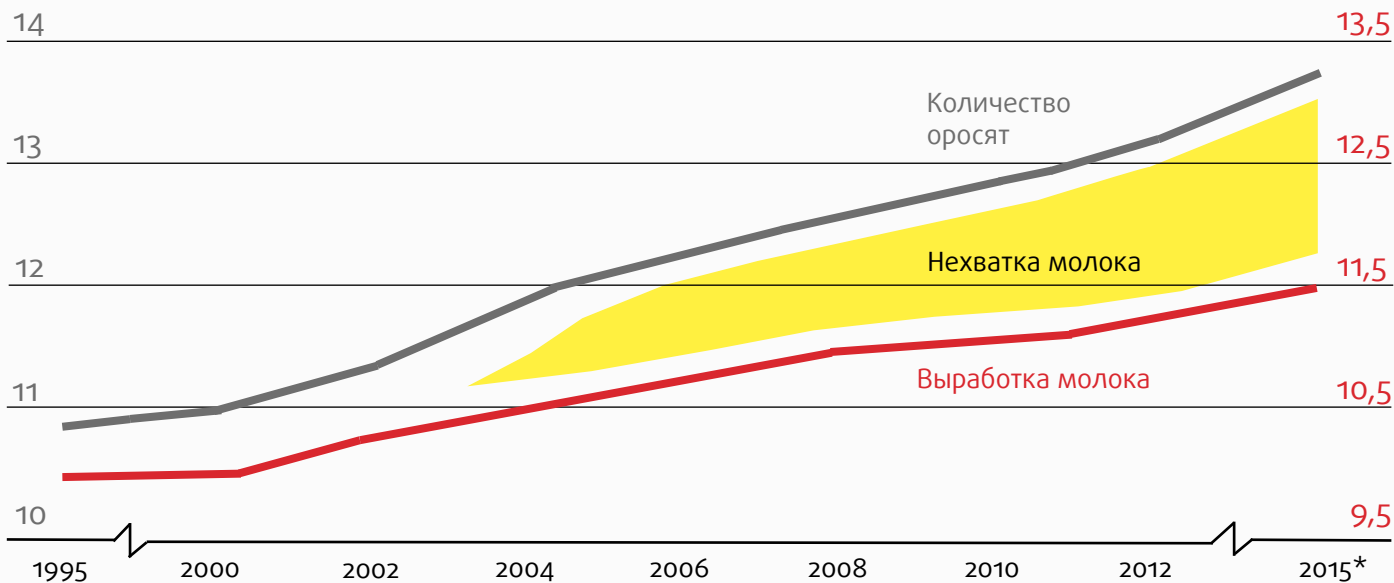
WEDA[®]

We care about pigs



Живорожденных поросят за 1 помет

Выработка молока на свиноматку/день, в л.



Источники: LRS Bonn 2009

* Прогноз

Увеличение количества поросят в помете, снижение веса поросят при отъеме

Как показывает таблица, помет свиноматок за последние годы существенно увеличился, но произошло это гораздо быстрее увеличения выработки молока свиноматкой. Это влечет за собой следующие проблемы:

Свиноматка пытается физ-ки компенс-ть дефицит молока за счет более интенсив. кормл-я поросят, что приводит к сниж-ю массы жира, мяса и костей. За короткий пром-к времени до следующего осем-я, однако, масса мяса не может полностью восстановиться, что, зачастую, является причиной сниж-я уровня плодовитости, выкидышей, ослабл-я иммунной сис-мы и осложнений при опоросе.

Кроме того, имеются случаи гетерогенных пометов с высок. числом заморышей. Это означает высокий уровень падежа, необход-ть вскармл-я и больших затрат.

В кач-ве общего правила, профессионалы считают так: 1 кг живого веса при опоросе означает мин. 3 кг большего веса на дораш-и. Если малыши имеют низк. вес при отъеме, это значительно отраж-ся в дальнейшем весе на дораш-и и откорме. Из-за более длит. времени на дорашивание и откорм поголовья, фермер теряет прибыль.

Но выход есть, потому что уже сейчас ясно: Жизнеспос-ть поросят и самочув-е свиноматки имеют прямое отнош-е к доходу свиноводч. хоз-ва. На то и другое можно полож-но влиять, если использ-ть прикормку. Прикормка облегчает задачу свиноматки, регулирует кач-во помета и обеспечивает более высокий вес при отъеме поросят.

- Молока свиноматки не достаточно, она слабеет
- Высок падеж поросят
- Финансовые убытки
- Исправить это и улучшить жизнеспособность поросят можно посредством системы
- Nutrix+ отвечает всем важным требованиям системы прикормки



Прикорма способствует улучшению показателей поголовья

- **Снижение нагрузки на свиноматку**
- **Оптимальный уход за подсосными поросятами**
- **Облегчение труда и экономия для животновода**
- **Повышение производительности на каждую установку за счет отсутствия необходимости в свиноматках-кормилицах**



Расчеты господина Brede
(на английском)
www.weda.de/files/Brede_en.pdf

Автоматическая прикормка предоставляет целый ряд преимуществ, как для фермера, так и для его животных:

Преимущества автоматической системы прикормки	
Для свиноматки	- Облегчение для свиноматки. Снижается чрезмерное высасывание свиноматки. Благодаря этому улучшается плодовитость, снижается количество аборт, улучшается самочувствие и повышается производительность
Для подсосных поросят	- Могут оставаться со своей матерью-свиноматкой - Равномерный рост - Оптимальное обеспечение всего приплода в достаточном объеме
Для фермера	- Амортизация средств на приобретение установки, в течение года - Финансовое преимущество по сравнению с прикормкой вручную (1 Евро) и по сравнению с прикормкой чашками (около 0,60 Евро) - Значительное облегчение труда и экономия времени, так как появляется возможность планировать работу и вписаться в определенную структуру. Благодаря этому экономится рабочая сила и затраты - Здоровые и крепкие поросята при отъеме означают финансовое преимущество после перевода на доращивание и дальнейшее откорм - Нет необходимости в свиноматке-кормилице, благодаря чему становится больше мест опороса для производства. Более высокая производительность каждой установки

Использование системы автоматической прикормки может значительно сэкономить затраты. По словам независимого эксперта господина Вильфрида Бреде прибыль предприятия с использованием системы Nutrix (за 1 репродуктивную свиноматку в год, до вычета налогов) составила максимум 284 Евро, по сравнению с теми фермами, где ставку делают на свиноматку-кормилицу (233 Евро) или фермами, использующими прикормку чашками (271 Евро). В своих расчетах В. Бреде сравнивал прикормку вручную и автоматическую.



Система на 2.500 свиноматок в России (система может быть увеличена до 4.000 свиноматок)

Здоровый и быстрый рост

Кормовая система Nutrix+ была специально разработана для потребностей подсосных поросят. Nutrix+ имеет все преимущества автоматической системы прикормки и включает в себя еще дополнительные качества, которые идут на пользу животным и приносят прибыль фермеру. Эти преимущества Вы можете увидеть в приведенной здесь таблице.

Особенности системы Nutrix+	
Кормление	<ul style="list-style-type: none"> - минимальные количества от 30 до 40 граммов за одно кормление (в кормушке) - ок. 3.500 подсосных поросят на кормо-линию - подача заменителя молока, йогурта, престаартера и корма для доразщивания - низкие затраты на корма, потому что любой корм можно скармливать - адаптация кормления к росту поросят, так, чтобы постепенно приучать их к кормовому зерну --> тренировка энзимов; например кормление 20-ти рецептов в течение 26-ти дней)
Кормушки	<ul style="list-style-type: none"> - встроенные в стенки станка, двоянные кормушки из пластмассы, с островком и решеткой оповещение о наполненности кормушки производится уже при 0,07 л. не расположены посредине станка и не представляют собой опасность спотыкания, как это наблюдается при прикормке чашами - решетки обеспечивают социальный контакт. Кормушка светлого цвета быстрее привлекает животных. - овальная форма кормушки: Много места вокруг кормушки, животные не могут в них завалиться или пробегать под ними. Снижение потерь корма. - Отсутствие загрязнений по углам - Упрощенная очистка при помощи шланга или трубки

- Дозирование самых малых порций от 30 до 40 г. непосредственно в кормушку и более 100-а кормлений в сутки
- Раздача заменителей материнского молока свиноматки любых видов
- Кормление оптимально адаптируется к росту Животных «Тренировка» энзимов
- ок. 3.500 подсосных поросят на кормолинию



- Соотношение корма к воде возможно до 1:3,5
- С поголовьем от 350 свиноматок Nutrix+ сравнительно дешевле системы использованием чаш
- Сенсорное кормление
- Преобразователь частоты
- Взвешивание корма
- Оптимальный уровень гигиены

Особенности системы Nutrix+	
Технология	<ul style="list-style-type: none"> - Регулировка частоты в соединении со сжатым воздухом: передвижение по кормопроводу приспособлено к особенностям кормовой массы, что хорошо сохраняет свойства молока и корма для поросят - Сенсорное кормление и взвешивание - Возможность расширения системы, что позволяет применение различных кормовых смесей и автоматическое замешивание дополнительных порций корма - Индивидуальная температура замешивания: Оптимальное замешивание компонентов, чувствительных к температуре - соотношение корма к воде возможно до 1:3,5 - Максимальный уровень гигиены Промывка кислотным и щелочным раствором и очистка выпускных труб WACS - Несложный и быстрый монтаж, предварительная сборка осуществляется на заводе WEDA



Простота использования

Дополнительно система Nutrix+ ведет к улучшению условий труда фермеров, занимающихся менеджментом больших пометов, и это благодаря автоматизированной работе техники и удаленному доступу.

Компьютер легко обслуживает до 750 мест опороса свежим вкусным кормом более 100 раз в день круглосуточно. Круглосуточная подача корма соответствует голоду поросят, потому что после окончания рабочего дня сотрудников свиноферм и ночью поросята съедают почти такое же количество корма, как и днем.

Управление системой не составляет труда и происходит посредством сенсорной панели. Через визуализацию установки все ее компоненты могут управляться напрямую, а входные данные могут быть изменены.

Система кормления Nutrix+ работает с дневными планами, использует итоговые данные по клапанам и рассчитывает общий расход всей установки. Кроме этого, система сама производит полностью автоматизированную очистку, для чего она задействует запрограммированные циклы очистки. Для того чтобы избежать застоя молока в кормушках для поросят, где оно не требуется в таком количестве, отдельные клапаны можно просто закрывать.

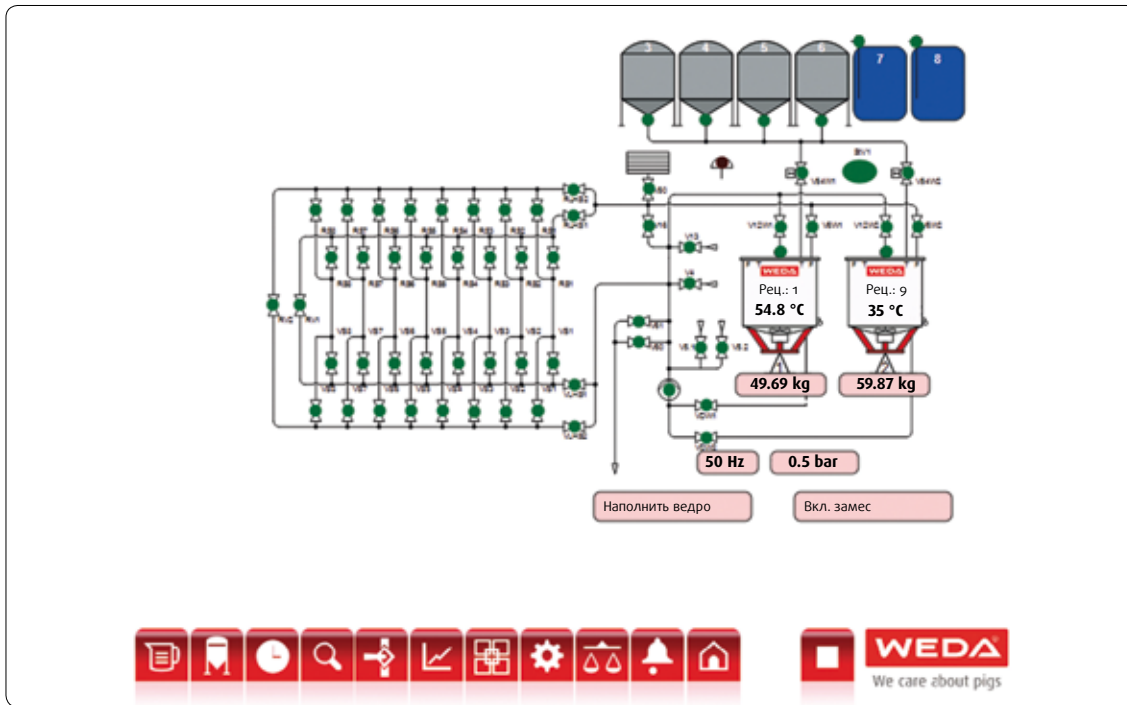
- Облегчение труда людей, потому что техника работает полн-ю автомат-ки, с дистанционным управл-ем и кормление работает 24 часа в сутки
- Более 100 кормлений в сутки
- Управление через сенсорную панель
- Возможность подключения 128 клапанов на 1 насос и 3-х насосов к 1-му компьютеру
- Визуализация установки



- **Расшифровка каждого клапана**
- **Общий расход**
- **Дневные планы**
- **Функция тревожного оповещения**
- **Полностью автоматическая очистка**
- **Возможность блокировки отдельных клапанов**
- **Удаленное обслуживание**

Посредством предупредительной системы фермер сразу получает информацию о том, что его установка дает сбой, а также предложения о возможных мерах устранения. По желанию сервисный отдел компании WEDA может осуществить удаленный доступ к Вашей установке и помочь в устранении помех.

Кабель передачи данных может соединить систему Nutrix+ с уже имеющейся кормовой установкой WEDA или с компьютером. Таким образом, фермер имеет возможность в любое время и отовсюду изменять данные системы Nutrix+ или считывать их.



Используя функцию визуал-я процесса" Вы имеете все важные компоненты Вашей установки налицо. Компоненты могут управляться через сенсорную панель, тут же могут быть изменены параметры.

Рецепты | **автом. замес**

Рецепт 1

Горячая вода	27.42 kg	Мин. СС	3.00 : 1	<input checked="" type="checkbox"/> автом. рассчитать кол-во замеса	
Холодная вода	27.42 kg	Факт. СС	3.83 : 1		
		Доля	СС г./л.		
Молоко	7.41 kg	100.00 %	из комп.	Дополнительное время смешивания [сек.]	0
Престартер	0.00 kg	0.00 %	из комп.	Период разбухания [s]	600
Корм для доращивания 1	0.00 kg	0.00 %	из комп.	Мешалка вкл. Время разбухания [s]	10
Фермент	6.92 kg	10.00 %	только СВ	Мешалка выкл. Время разбухания [s]	100
Сумма	69.17 kg	110.00 %	Стандарт	ном. темп.	30.0 °C
Примечание: Смесит. соотнош. не соответств. стандарту				Вода дополн.	0.00 kg
				Коррекционное значение ВОДА	0.00 kg

WEDA We care about pigs

Система Nutrix+ облад. ф-ей рецептов, при помощи которой корм замешивается и раздается по заранее запрограммированным рецептам.

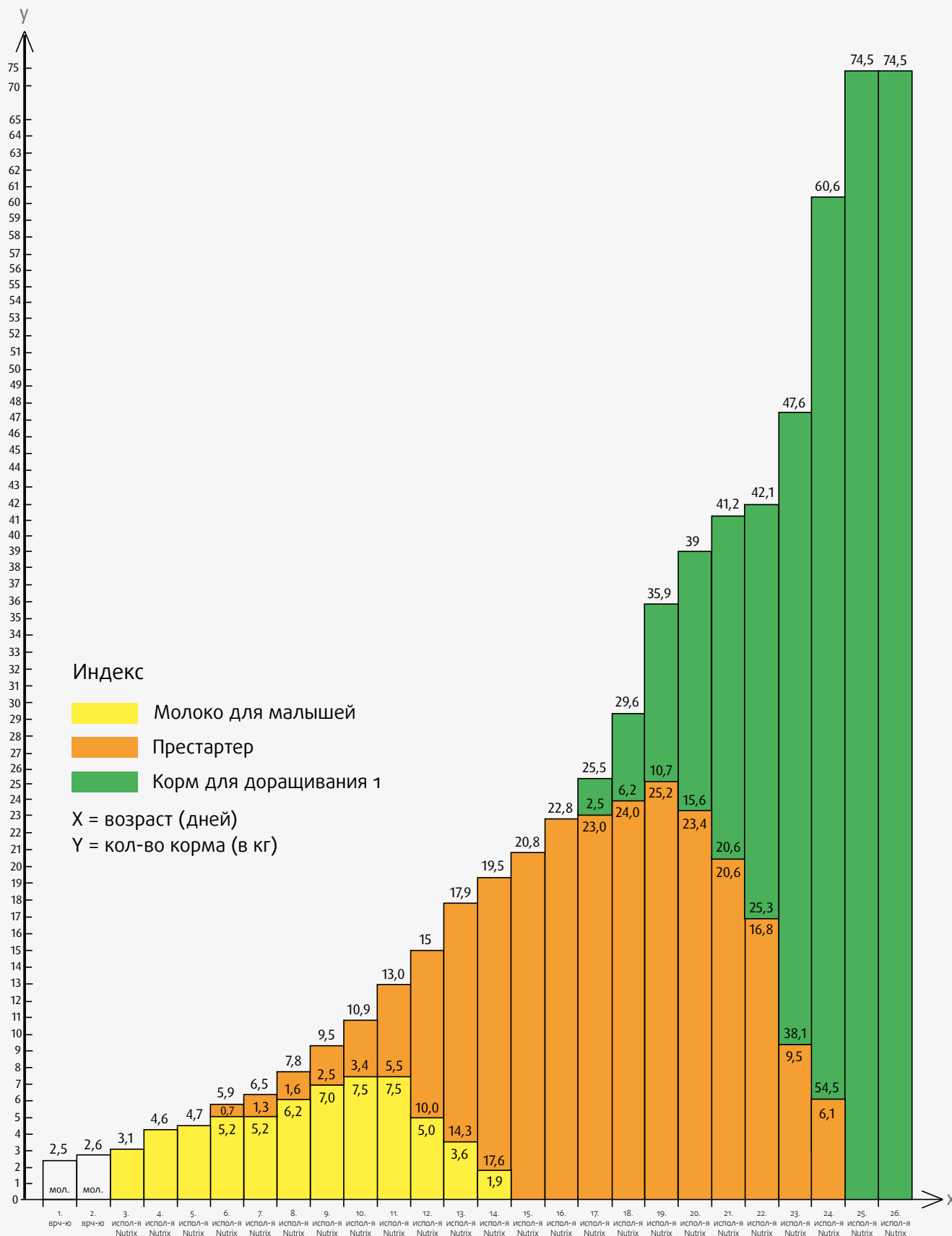
К тому же Nutrix+ покажет Вам через определенное время, сколько раз в сутки и на каких клапанах аппетит у поголовья был особенно высоким. Таким образом, отклонения могут быть быстро определены, и можно быстро принять меры по их устранению.

Контроль кормления										
	ФИО	сегодня	Факт1	Факт2	Факт3	Факт4	Факт5	актив.	присво- ение	
1	602	104	35	101	50	86	36	да	1	
2	604	199	101	140	162	132	124	да	2	
3	606	408	272	308	413	236	373	да	3	
4	608	98	63	104	96	119	76	да	4	
5	610	226	166	205	316	175	198	да	5	
6	612	157	140	178	132	134	116	да	6	
7	614	263	234	225	233	185	241	да	7	
8	616	231	177	211	244	181	205	да	8	
9	618	175	140	180	137	117	87	да	9	
10	620	38	29	63	77	115	57	да	10	
11	622	174	148	229	221	181	170	да	11	
12	624	212	173	218	149	203	222	да	12	
13	626	135	116	184	193	133	215	да	13	

Поср-вом „Плана очистки“ можно распл-ть на всю неделю очистку установку, производимую вруч-ю или автоматически. Трудоемк. процесс очистки можно пров-ть в те дни, когда не запланированы другие важные мероприятия.

Общие параметры		Нед. план очистки								
	день недели	Опорожнить	Промыть вручную1	Кислота	Щёлочь	Сообщить	WACS+	Промыть вручную2	WACS+	Опорожнить ВОДА
0	воскресенье	да	нет	нет	нет	нет	нет	да	да	да
1	понедельник	да	нет	да	нет	да	да	да	да	да
2	вторник	да	нет	нет	нет	нет	нет	да	да	да
3	среда	да	нет	нет	нет	нет	нет	да	да	да
4	четверг	да	нет	нет	да	да	да	да	да	да
5	пятница	да	нет	нет	нет	нет	нет	да	да	да
6	суббота	да	нет	нет	нет	нет	нет	да	да	да

План кормления



Программа кормления подсосных поросят Nutrix+ (650 поросят)



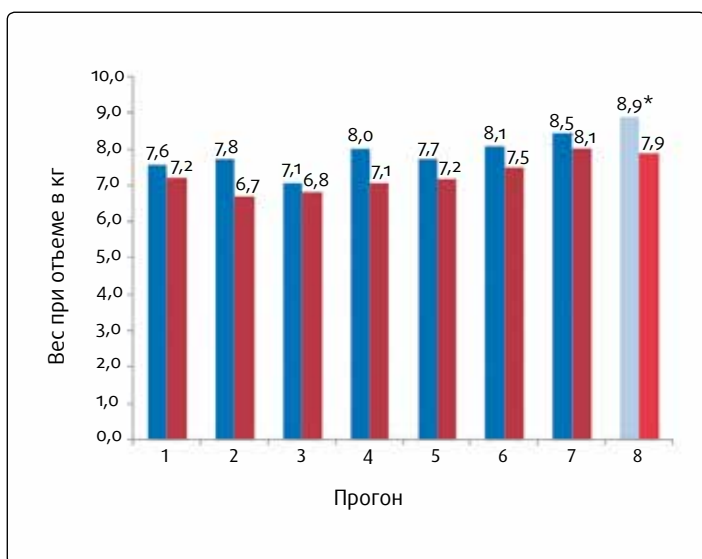
В рамках работы по защите степени бакалавра на экспериментальной свиноферме были исследованы 2 системы жидкого кормления подсосных поросят (прикормка вручную и автоматическая система прикорма Nutrix+). Результат показал: При практически одинаковом расходе корма система Nutrix+ показала значительно более высокие привесы (до 40 г. на поросенка в сутки). Получаемая отсюда дополнительная выручка за 1-го поросенка на отъеме составила в среднем 2,04 Евро.



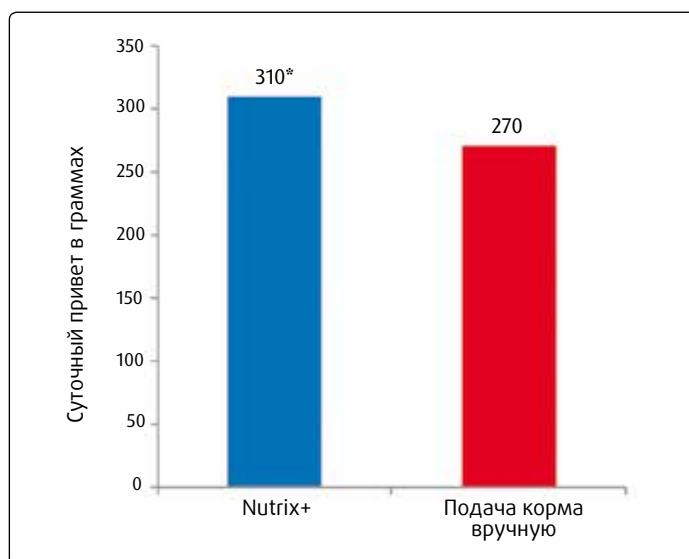
Результаты Ziron & Hellbusch (на английском)
www.weda.de/files/Ziron_en.pdf

Индекс:

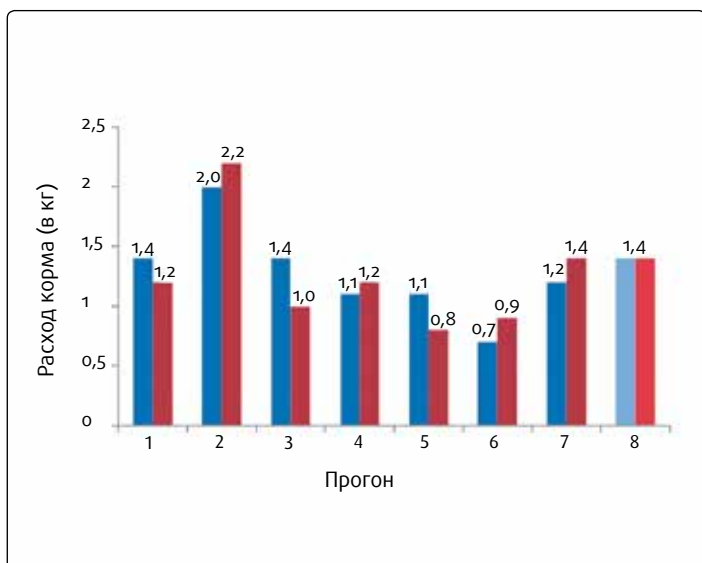
■ Nutrix+ ■ Раздача прикормки вручную * = значительно



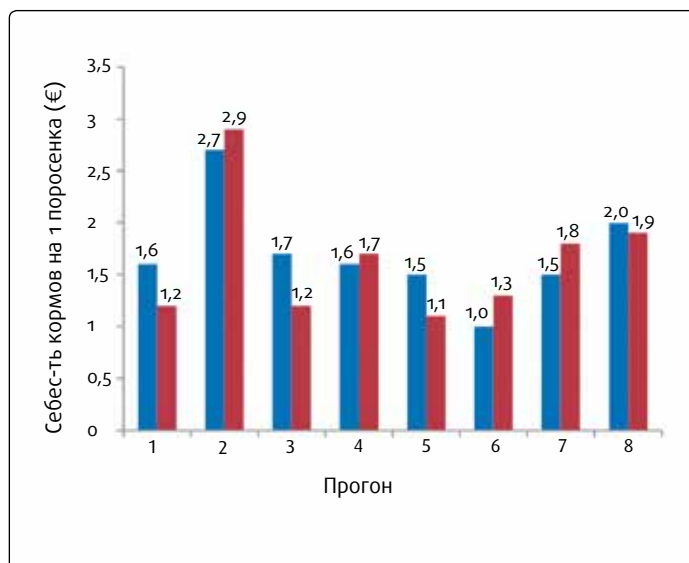
Вес при отъеме (в кг) в зависимости от предлагаемого корма



Суточные привесы в зависимости от предлагаемого вида прикорма



Расход корма (в кг) в зависимости от предлагаемого вида прикорма



Стоимость кормов на 1 поросенка в зависимости от предлагаемого вида прикорма

Источники: Ziron, M. & Hellbusch, J. (2016): Ведет ли автоматическая система прикорма подсосных поросят к более высокому весу при отъеме?, Высшая профессиональная школа Южной Вестфалии, Зост



Положительные результаты и довольные фермеры

Полученные на данный момент рез-ты использования техники Nutrix+ отличаются своим положительным хар-ром. Наши заказчики отмечают значит. гомогенизацию пометов, улуч-е самочувствия подсосных поросят и более щадящие усл-я для самих свиноматок. Последний названный пункт проявил себя в увел-и кол-ва живорожденных поросят и сниж-и числа прохолоста. Дополнительно можно наблюдать увеличение числа отъема и соответствующего веса поросят. В приведенной рядом таблице можно увидеть результаты репродуктивной свинофермы (с использованием Nutrix+и без него). Фермер сообщил также о значительной экономии чистого сухого молока, составившей около 0,50 Евро / поросенка.

Анализ данных по рез-там задействования системы Nutrix+ на ферме с 50.296 поросятами-отъемышами в течение 21 дней на подсосе,, проведенный издательством ForFarmers, демонстрирует следующее: Средний вес поросенка-отъемыша составляет 6,48 кг при затратах на корм величиной 1,14 Евро / поросенка. В среднем от 1 свиноматки были получены 14,8 поросят-отъемышей.

От наших клиентов мы рег-но получаем отзывы об улучш-ях, замеченных с тех пор, как они стали польз-ся сис-мой Nutrix+. Один из наших заказчиков получил впечатл. рез-ты: при 26 днях на подсосе и доп-но 5-ти днях без матери в боксе опороса: Эти рез-ты Вы можете увидеть в таблице.

Итак	Без исп-я Nutrix+ (6 мес)	С исп-ем Nutrix+ (6 мес)
Было размещено	522	511
Прохолост (%)	5,2	3,1
Кол-во жив. порос. рожд.	16,3	16,6
Отъемышей Поросят / свиноматок	13,6	14,1
Падеж подсосных поросят (%)	15,3	14,4
Падеж / выбраковка свиноматок (%)	18,9	16,3
Вес отъемышей. (кг)	5,5	5,8

	Итак
Отъемышей Поросят / свиноматок	14,8
Вес при отъеме поросыта (кг)	6,48
Прием корма / порос. (кг)	1,1
Стоимость корма / порос. (Евро)	1,14

	Итак
Вес при отъёме / помет (кг)	130,32
Вес при отъеме / порос. (кг)	9,12



Быстрое и надежное дозирование

- **Равномерная подача корма**
- **Подача корма посредством спирали или цепи**
- **Идеальная очистка**
- **Стабильная**
- **Надежная**

Наши дозаторы обеспечивают постоянную и бесперебойную подачу кормовой смеси в систему кормления поросят Nutrix+. Ниже Вы найдете техническую характеристику наших дозаторов моделей FD и FET, которые отличаются своей прочностью и надежностью:

Техническая информация	FD 100	FD 200	FD 600	FET 600
Объем (л)	100	200	600	600
Привод (кВт)	0,75	0,75	0,75	по цепи
Питающий шнек (м)	6	6	6	---
Дозирование происходит посредством цепного транспортера	---	---	---	x
Диаметр трубы (мм)	75	75	75	60
Впускная воронка с насадкой	x	x	x	x



Видео Nutrix+
www.weda.de/videos



Низкие затраты при лучшем состоянии здоровья

Ферментированный корм имеет следующие преимущества для подсосных поросят и приносит выгоду самому фермеру:

Плюсы ферментации для подсосных поросят и преимущества для фермера	
Для подсосных поросят	<ul style="list-style-type: none">- Повышение аппетита и увеличение конверсии корма- Снижение случаев кашля и поноса- Высокие привесы, быстрый рост- Однородные группы при отъеме- Положительное влияние на кишечник- Лучшая жизнеспособность- Меньше случаев откусывания хвостов
Для фермера	<ul style="list-style-type: none">- Низкие потери- Более здоровые и жизнеспособные поросята- Экономия средств

- **Снижение себестоимости**
- **Улучшение самочувствия свиней**
- **Быстрый рост**
- **Улучшение аппетита**
- **Увеличение прибыли благодаря лучшим производственным результатам**

Мини-ферментер является разработкой компании WEDA, которая прекрасно оснащает поросят-малышей прямо с 1-го дня жизни. Первый практический опыт подтверждает лучшее развитие подсосных поросят и положительную тенденцию до перевода на откорм.



Ферментация в малых дозах

- Ёмкость на 125 л, изолированная, с обогревом и мешалкой
- Температура ок. 38 °С поддерживается 24 часа
- Доля ферментированной массы с первого дня составляет 9%
- Начиная с 14 дня доля фермента в корме повышается до 12 – 20%



Отчет о ферментации в малых дозах (на английском)

www.weda.de/files/Profi_article_small_scale_fermentation.pdf

Фермент образуется в ёмкости объемом 125 л. Изолированная ёмкость оснащена мешалкой и обогревательным элементом. Очень важно: 24 часа содержимое ёмкости поддерживают при температуре 38 °С, чтобы молочнокислые бактерии могли хорошо развиваться. А происходит это так: после основательной очистки ферментера он наполняется 80 л. воды, имеющей температуру 40 °С. Параллельно работает обогреватель ферментера. Затем в ферментер поступают 20 кг зерновой смеси, а после добавляют молочнокислые бактерии. После этого мешалка переставляется на прерывистый режим работы, чтобы максимально ограничить попадание воздуха. Установка 4 раза в день автоматически запускает мешалку на 5 минут. Система обогрева работает 24 час в сутки. По истечении суток ферментация считается законченной, и образовавшаяся масса может пойти на корм.

При этом доля ферментированной массы с первого дня составляет 9% общего рациона. Начиная с 14-го дня доля ферментированной массы составляет 12-20%. Корм, который подается через системы Nutrix+ , должен иметь уровень кислотности (рН) 4,6.

Хозяйство, имеющее 500 свиноматок, обходится 100 литрами фермента в неделю.

We care about pigs

WEDA
Dammann & Westerkamp GmbH
Am Bahnhof 10
49424 Lutten · Germany

Phone: +49 4441.8705.0
Fax: +49 4441.5500
Email: info@weda.de
Internet: www.weda.de

06_17.RU

Все данные приведены без гарантий. Оставляем за собой право технических изменений.